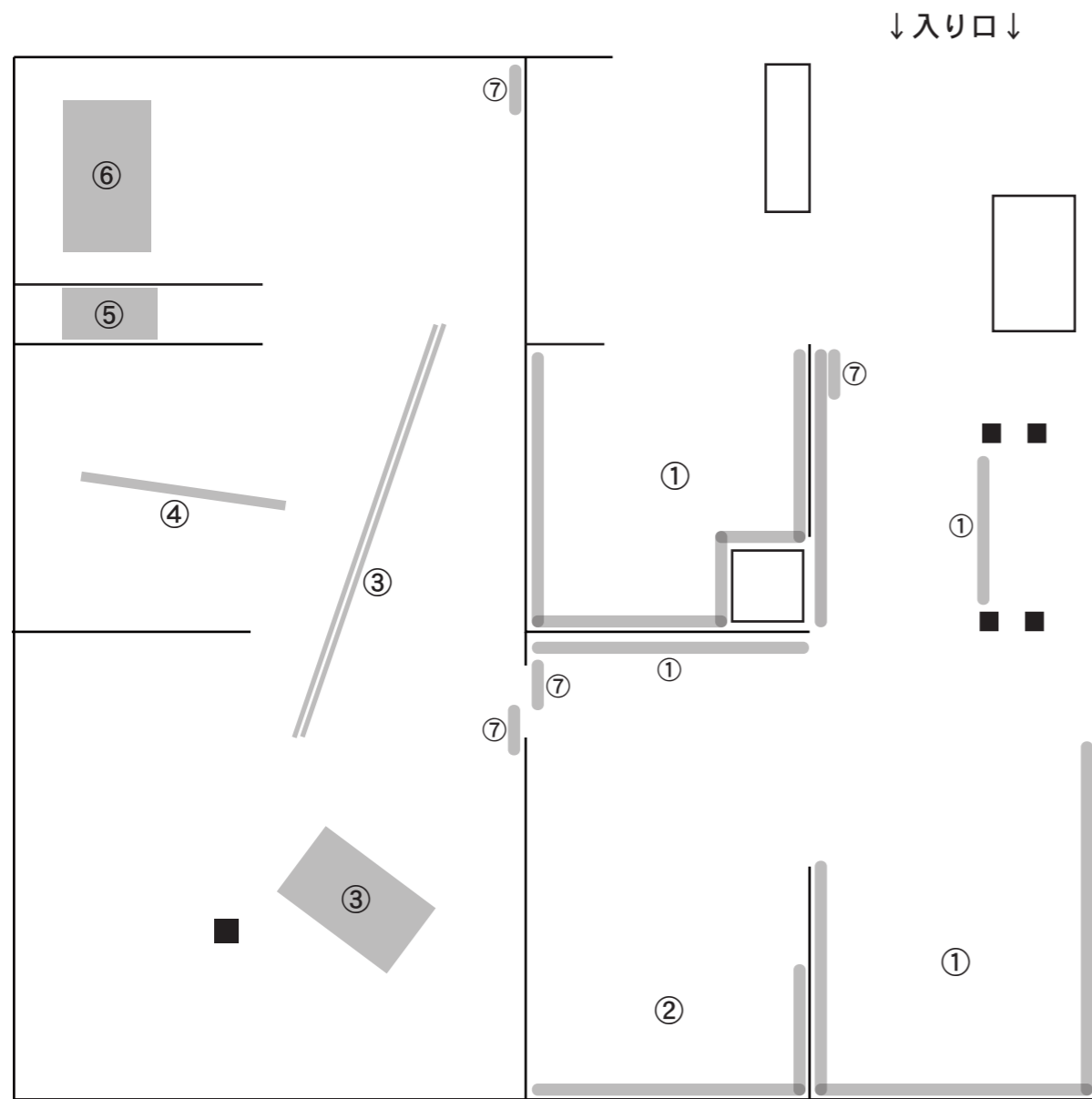
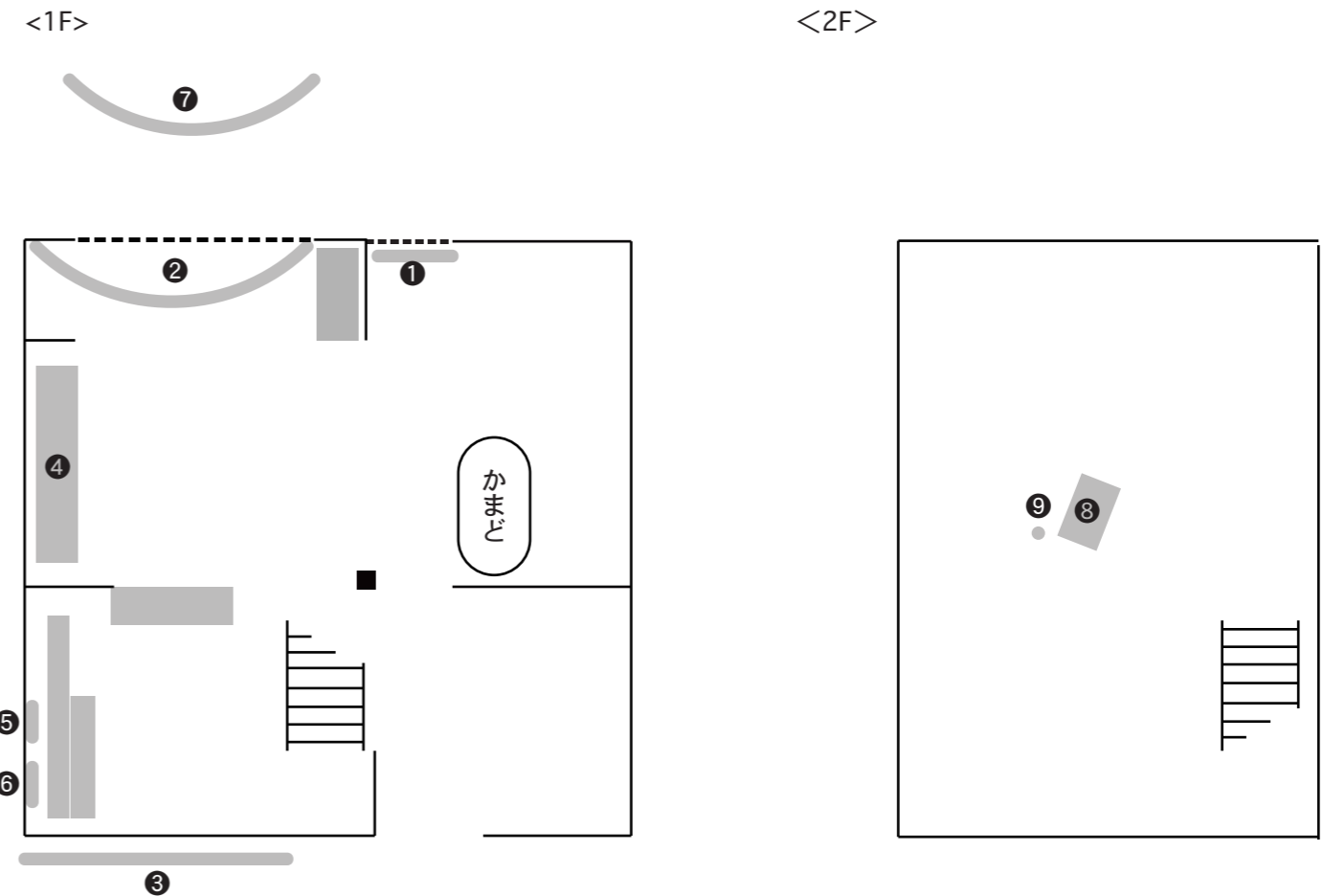


元トウネ精米工場



中野町家



①《ちくちく地区：「ちくちく地区」は、切り抜いてとりかえっこしたらぴったりはまらなくなった文字やことばやかたちを、糸と意図でぬいあわせるしくみです。》

- ①《ちくちく地区：ふたごのことば》
- ②《ちくちく地区：かたちたち》
- ③《ちらし彫刻》
- ④《Strokes シリーズ》
- ⑤《Splash》
- ⑥《無題》
- ⑦《ちくちく地区：木》
- ⑧《白夜》
- ⑨《untitled》

宮田篤+笹萌恵

- 宮田篤+笹萌恵
- 宮田篤+笹萌恵
- 宮田 篤
- 加藤 巧
- 加藤 巧
- 加藤 巧
- 宮田篤+笹萌恵
- 青田 真也
- 青田 真也

糸、毛糸、フェルト、ゴム

- 糸、毛糸、フェルト、ゴム
- 糸、毛糸、フェルト、ゴム
- チラシ・ポスターなど
- 木材、亜麻布、石膏地、顔料、卵黄
- 木材、亜麻布、石膏地、顔料、カゼイン
- 木材、亜麻布、石膏地、顔料、卵黄
- 糸、毛糸、フェルト、ゴム
- 蓄光顔料、メディウム、紙
- ガラス

2013

2015

2015

2003~

2014~

2015

2014

2013

2015

2015

①《ことばの壁（微分帖）》	宮田 篤	紙、ペン、鉛筆、色鉛筆など	2008~
②《16のサンプル》	加藤 巧	MDF、和紙、石膏地、顔料、卵黄	2015
③《むしシステム》	村上 慧	カメラ、古材、電池、TAMIYA 楽しい工作セット	2015
④《4×4》	加藤 巧	MDF、和紙、石膏地、顔料、卵黄	2015
⑤《untitled》	青田 真也	プラスチック	2015
⑥《untitled》	青田 真也	土	2015
⑦《Right Angles》	加藤 巧	木材、亜麻布、石膏地、顔料、卵黄	2015